

標準手話ハンドブック

新型 コロナウイルス 関連用語

このハンドブックは、

全国生活協同組合連合会・全国労働者生活協同組合連合会・
教職員共済生活協同組合の助成により作成いたしました



一般財団法人全日本ろうあ連盟

単語	頁	単語	頁
コロナウイルス	2	抗体	10
潜伏期間	2	抗原	10
感染経路	2	突然変異	11
経路不明	3	治験	11
接触感染	3	基礎疾患	11
飛沫感染	3	(積極的)疫学調査	12
濃厚接触者	4	コロナ禍	12
3密(密閉、密集、密接)	4	コロナ病床	12
(3密の)回避	4	人工呼吸器	13
フィジカルディスタンス	5	体外式膜型人工肺(ECMO)	13
不要不急	5	トリアージ (緊急時治療優先順位の決定)	13
社会的距離 (ソーシャルディスタンス)	5	医療崩壊	14
自粛要請	5	公衆衛生	14
移動制限	6	咳エチケット	14
ステイホーム	6	換気	15
パンデミック	6	(アルコール)消毒液	15
オーバーシュート	7	透明マスク	15
クラスター	7	フェイスシールド(フェイスガード)	16
ロックダウン	7	終息	16
緊急事態宣言	8	サーモグラフィ	16
まん延防止等重点措置	8	持続化給付金	16
医療従事者	8	GoToキャンペーン	17
PCR検査	9	アフターコロナ	17
診断	9	新しい生活様式	17
ワクチン	9	ロードマップ	18
疑陽性	9	遠隔手話通訳サービス	18
偽陽性	10	Zoom	18
免疫	10	スカイプ	18

コロナウイルス ころなういるす



①左手「C」形の手前に右手掌を置き、手首を軸に左から右へ動かし



②右手2指の円の動きを左手5指の輪の上から覗き込む

潜伏期間 せんぶくきかん



①指を上に向けて開いた右手を、5指を閉じながら左手甲から下に動かし



②指先を前に向け、掌を向い合わせた両手を同時に軽く下ろす

感染経路 かんせんけいろ



①つまんだ両手の指先を両胸につけてから指先を前に向けて出し



②掌を左に向けた右人差指で波線を描きながら斜め上前へ出す

経路不明 けいろふめい



① 掌を左に向けた右人差し指で波線を描きながら斜め上へ出し



② 右手指先で右胸脇をはらい上げる

接触感染 せつしょくかんせん



① 左手4指の指先に右手4指の指先を上から触れ合わせ



② つまんだ両手の指先を両胸につけてから指先を前に向けて出す

飛沫感染 ひまつかんせん



① 口元で丸めた両手を開きながら指先を小刻みに揺らし左右に広げ



② つまんだ両手の指先を両胸につけてから指先を前に向けて出す

濃厚接触者 のうこうせつしょくしゃ



① 左手4指の指先に右手4指の指先を上から触れ合わせ



② 右手を右方へ動かしながら親指を人差し指の先からつけ引いて立て



③ 2指を立て、甲を前に向けた右手を右へ引きながら掌を前に向ける

3密(密閉、密集、密接) さんみつ(みつぺい、みつしゅう、みつせつ)



① 掌を手前に向けた左手「3」を示し



② 右手で前方から包む

(3密の)回避 (さんみつの)かいひ



① 掌を手前に向けた左手「3」を示し



② 右手で前方から包み



③ 両手拳を勢いよく斜め左上に上げる

フィジカルディスタンス

ふいじかるでいすたんす



掌を前に向けて立てた両手人差指を、弧を描いて左右に引き離す

不要不急 ふようふきゅう

ふようふきゅう



両手4指を折り曲げ、指先を体に向けた指を伸ばして前へ強く出す

移動制限 いどうせいげん

いどうせいげん



①立てた右山人差指を右へ移動し



②左手掌に右手指先を下からあてる動作を繰り返す

社会的距離 しゃかいてききより

しゃかいてききより

そーしゃるでいすたんす
(ソーシャルディスタンス)



①右手掌を胸にあて



②指先を右に向けた左手掌に指を上に向けた右手掌を繰り返し近づける

ステイホーム すていほーむ

すていほーむ



①両手の指先をつけ、斜めに構え



②腕を立てて両手拳を向き合わせ、両肘を同時に少し下げる

自粛要請 じしゅくようせい

じしゅくようせい



①掌を下に向けた両手を前方から手前に引き寄せ



②少し頭を下げ、顔の正面で斜めに構えた右手を少し前へ出す

パンデミック ぱんでみっく

ぱんでみっく



①右手拳の親指側を額につけ



②右手を開いて下ろし、胸前に立てた左手拳にあててから、すべるように前に出す

オーバーシュート おーばーしゅーと



①つまんだ両手の指先を両胸につけてから指先を前に向けて小さく出し



②向き合わせた両手2指の間を広げながら勢いよく左右へ引き離す

クラスター くらすたー



①つまんだ両手の指先を両胸につけてから指先を前に向けて出し



②丸めた両手の親指と4指の指先を向き合わせて左右から近づける

ロックダウン ろっくだうん



①指先を前に向け、掌を向かい合わせた両手を、手首を軸に手前に閉じ



②左手5指の輪に差し入れた指文字「又」形の右手の指先を差し込む

緊急事態宣言 きんきゅうじたいせんげん



①右手2指をこすりながら上へ上げて親指を立て



②掌を前に向けて立てた両手を交互に上下し



③立てた左手掌につけて立てた右手人差し指を前に出す

まん延防止等重点措置 まんえんぼうしとうじゅうてんそち



①5指をつまんで並べた両手を開きながら指を揺らして左右に広げ



②甲を前に向け、指先を向き合わせた両手を同時に下ろし



③左手人差し指を右手人差し指で指し示す

医療従事者 いりょうじゅうじしゃ



①左手首を右手の親指と4指の指先ではさみ

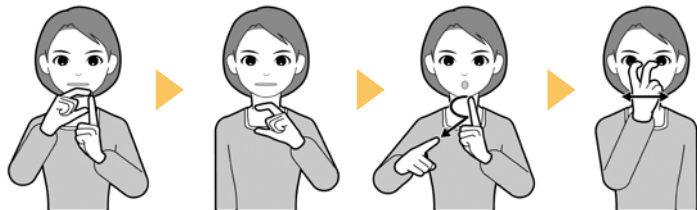


②両手掌を上に向けて左右から指先を近づけ



③左手を残し、2指を立て甲を前に向けた右手を右に半回転させる

PCR検査 ぴーしーあーるけんさ



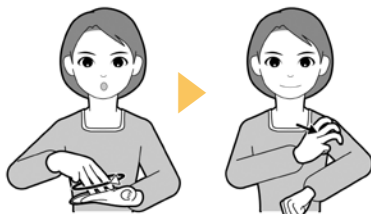
- ① 日本式アルファベット「P」を示し
- ② 左手で「C」を示し
- ③ 「R」を示し
- ④ 右手の曲げた2指の指先を目に向けて左右に振る

診断 しんだん



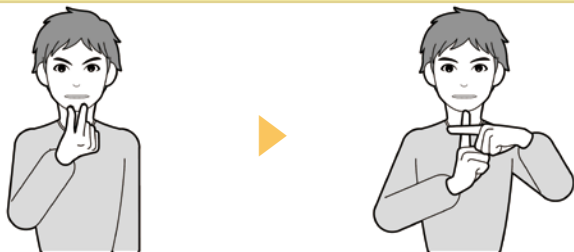
後ろに向けた左手甲を曲げた右手2指の指先でたたく

ワクチン わくちん



- ① 右手の指文字「V」の指先で左手掌に円を描くようにこすり
- ② 3指を折り曲げた右手を左上腕部にあてる

疑陽性 ぎようせい



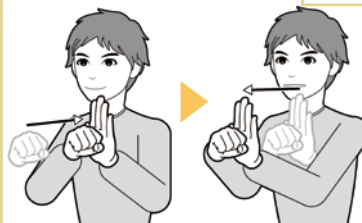
- ① 右手2指の指先を顎にあて
- ② 両手人差し指を交差させて、「+」の形を作る

偽陽性 ぎようせい



- ① 右手人差し指で頬をつつき
- ② 両手人差し指を交差させて、「+」の形を作る

免疫 めんえき



- ① 左手掌に右手拳をあて
- ② 前に押し出す

抗体 こうたい



前に向けた左手掌に右手2指の小さい輪をつけ、前に押し出す

抗原 こうげん



- ① 前に向けた左手掌に右手2指の小さい輪をつけ、前に押し出し
- ② 腕を立てた左肘に5指をつまんだ右手甲をつけて5指を開く

突然変異 とつぜんへんい



①両手2指の輪を左右からぶつけ、素早くはね返ししながら開き

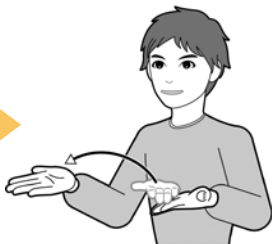


②前後に向き合わせた両手掌を半回転させ位置を入れ替える

治験 ちけん



①曲げた右手薬指の指先で左手掌に円を描くようにこすり



②左手掌に右手甲をのせた右手を前に出し



③左手を残し、右手の曲げた2指の指先を目に向けて左右に振る

基礎疾患 きそしっかん



①腕を立てた左肘の脇に5指を折り曲げて指を下に向けた右手を置き



②右手拳の親指側を額に軽く2回あてる

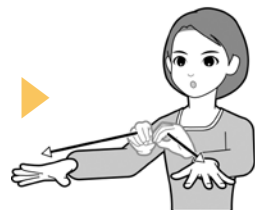
(積極的)疫学調査 (せっきょくてき)えきがくちょうさ



①右手拳の親指側を額に軽く1回あてる



②つまんだ左手2指につけた右手人差指の指先をはね上げ



③甲を上にしてつまんだ両手をつけ、指を広げながら左右斜めに同時に出し



④右手の曲げた2指の指先を目に向けて左右に振る

コロナ禍 ころな



①右手「C」形の手前に右手掌を置き、手首を軸に左から右へ動かし



②5指を折り曲げた両手を上下に向き合わせてかき混ぜるように回す

コロナ病床 ころなびょうしょう



①左手「C」形の手前に右手掌を置き、手首を軸に左から右へ動かし



②左手掌に右手2指の背のをせる

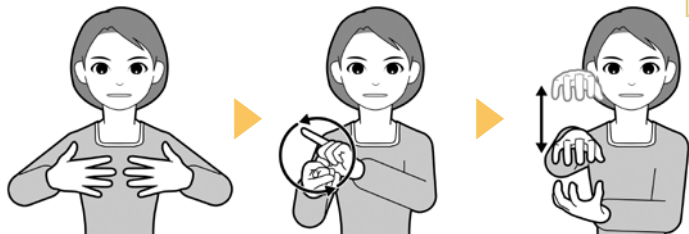
人工呼吸器 じんこうこきゅうき



- ①左手拳の親指側を、伸ばした右手2指の小指側で2回たたき
- ②胸前に両手掌を上下に置き、繰り返し前に出し
- ③両手の指先をはさんで歯車が回転するように下ろす

体外式膜型人工肺 たいがいしきまくがたじんこうはい (ECMO)

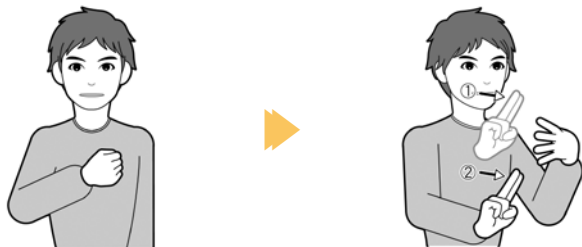
えくも



- ①指を広げた両手掌の指を向き合わせて両胸にあて
- ②右側で人差し指を立てた両手を前後に向き合わせ、回して位置を入れ替え
- ③右側で5指を折り曲げた両手を上下に向き合わせ、右手を上下する

トリアージ とりあーじ

きんきゅうじちりょうゆうせんじゅんいのけつてい
(緊急時治療優先順位の決定)



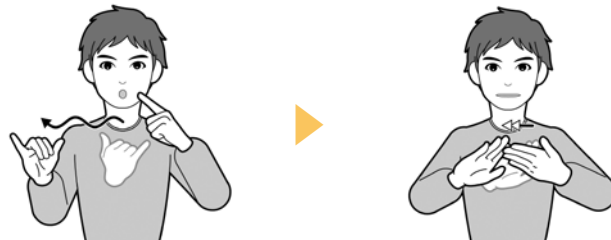
- ①右手拳を左胸にあて
- ②左手の数詞「四」の横で、右手2指を上方と下方で2回打ちつける

医療崩壊 いりょうほうかい



- ①左手首を右手の親指と4指の指先ではさみ
- ②すぼめた両手を上に向けてぱっと開く

公衆衛生 こうしゅうえいせい



- ①斜めに構えた左手人差し指の下から2指を立てた右手を揺らしながら右へ引き
- ②指を斜め前に向けた左手掌を右手掌で拭く動作を繰り返す

咳エチケット せきえちけつと



- ①口で咳のしぐさをしながら右手拳を喉に2回近づけ
- ②両手拳の小指側を2回たたき合わせる

換気 かんき



①右手掌を前に向け、指を開いて、垂直の円を描き

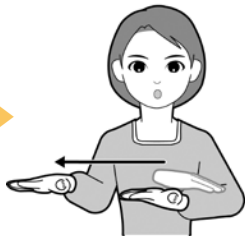


②指を開いた両手の指先を上に向け、左右に動かし交差を繰り返す

(アルコール)消毒液 (あるこーる)しょうどくえき



①つまんだ右手2指を口端からひねりながら少し下ろし



②右手掌で左手掌を撫でながら素早く右方向へ動かし



③右手の指文字「エ」を小さく上下に揺らしながら右へ動かす

透明マスク とうめいまく



①両手5指を広げ、右手で左手指先をかすめるように前へ進め



②両手2指で口の前でマスクの形を描く

フェイスシールド

(フェイスガード)

ふえいすしーど(ふえいすがーど)



親指と4指を湾曲させた右手で顔を覆うように下ろす

終息 しゅうそく



指を上に向けて開いた両手を同時にゆっくり下ろしながら5指を閉じる

サーモグラフィ さーもぐらふい



①立てた左手掌の横で右山人差指を上に向けて上下させ



②左手2指の「L」字形の横で右手の5指を開きながら上げる

透明マスク とうめいまく



①両手5指を広げ、右手で左手指先をかすめるように前へ進め



②両手2指で口の前でマスクの形を描く

持続化給付金 じぞくかきゅうふきん



①両手2指の輪をつなぎ合わせ、ゆっくり前へ出す



②左手5指の輪に右山人差指の指先を振り下ろしてあて



③左手掌に右手2指の輪(お金)をのせ、そのまま前へ出し



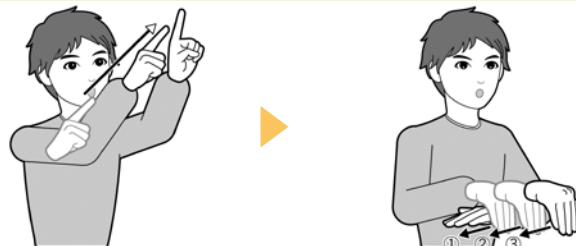
④左手を残したまま、右腕を立てて「お金」を示す

GoToキャンペーン ごーとーきゃんぺーん



- ① 小指側を前に向けた右手拳を顔の横から斜め上に出しながら人差し指を立て
- ② 「C」形の左手からつまんだ右手を開きながら出し、右へ回す

ロードマップ ろーどまっぷ



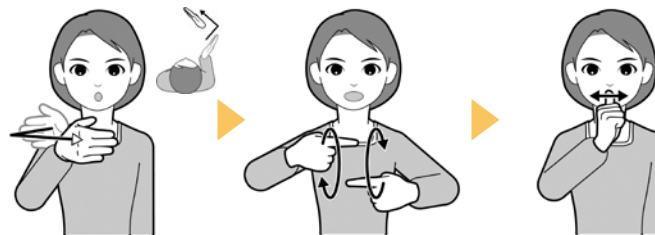
- ① 立てた左手人差し指の指先に向けて、右手人差し指の指先を近づけて、右手人差し指の指先を近づけて
- ② 左手小指側で右手を右に動かし、前に移動して同じ動作を繰り返す

アフターコロナ あふたーころな



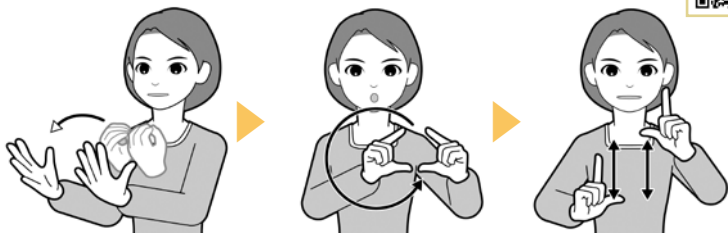
- ① 左手「C」形の手前に右手掌を置き、手首を軸に左から右へ動かし
- ② 指を上に向けて開いた両手を同時に下ろしながら5指を閉じ
- ③ 顔の脇に掌を前に向けて立てた右手を前方へ出す

遠隔手話通訳 えんかくしゅわつうやく



- ① 右手の指先を前方に向け、右斜め前へ出してから中央に進め
- ② 上下に構えた両手人差し指で垂直の円を描くように交互に回し
- ③ 右手親指を立て、口元で左右に動かす

新しい生活様式 あたらしいせいかつようしき



- ① 両手5指の輪の指を上に向けて並べて置き、前へ出すと同時に開き
- ② 両手2指を少し丸めて指先を向き合わせて垂直の円を描き
- ③ 両手の指文字「レ」形を交互に上下する

Zoom ずーむ



- 5指を折り曲げて前に向けた右手で「Z」を描く

スカイプ すかいぷ



- 指先を下に向けた両手指文字「ス」を前後斜めに置き、指先を上げて交差させる

「新型コロナウイルス関連用語 標準手話ハンドブック」について



2020年4月に政府は、新型コロナウイルス感染拡大防止のため緊急事態宣言を発出しました。全日本ろうあ連盟は、すぐに「新型コロナウイルス危機管理対策本部」を立ち上げ、きこえない人への医療・生活・教育・労働関係、及び情報保障にかかわることの支援活動を開始、同時に内閣府、厚生労働省等に様々な要望活動を行っています。

全国で知事や市長が新型コロナウイルス関連情報を記者会見で伝えています。当初は手話通訳者がついていませんでした。全国のきこえない仲間たちが、情報保障に関する要望活動に取り組んだことにより、今では多くの会見で手話通訳者がついています。きこえない人に、正しい情報が等しく正確に伝わるのが命を守ることに繋がります。

社会福祉法人全国手話研修センター日本手話研究所「標準手話確定普及研究部」は、厚生労働省より委託を受けて生活に必要な標準手話の確定・普及に取り組んでいます。その一環として、新型コロナウイルス関連用語の標準手話を確定し、2020年6月から、同研究所「新しい手話の動画サイト」で公開しています。

このハンドブックは、日本手話研究所が確定・公開している新型コロナウイルス関連用語から56語をまとめました。皆様に新型コロナウイルス関連用語の標準手話を積極的に使っていただき、きこえない人に正確な情報が等しく届けられるよう、心よりお願い申し上げます。

一般財団法人全日本ろうあ連盟	https://www.jfd.or.jp/
全日本ろうあ連盟 「新型コロナウイルス危機管理対策本部」	https://www.jfd.or.jp/covid19/
社会福祉法人全国手話研修センター	https://www.com-sagano.com/
日本手話研究所「新しい手話の動画サイト」	https://www.newsigns.jp/

このハンドブックは、全国生活協同組合連合会・全国労働者生活協同組合連合会・教職員共済生活協同組合の助成により作成いたしました。ご支援・ご協力に厚く御礼申し上げます。

一般財団法人全日本ろうあ連盟

〒162-0801 東京都新宿区山吹町130 SKビル8階

電話 (03)3268-8847 / FAX (03)3267-3445

