



高校生が手話言語を使った
歌唱、ダンス、演劇、コントなどの
様々なパフォーマンスを繰り広げます。

手話で紡ぐ 未来へのメッセージ

共に超えよう!



第7回 全国高校生 手話パフォーマンス甲子園

令和2年 9月27日 9:30～配信開始

※内容・時間等は変更となる場合があります。

会場 / Web開催 手話の聖地・鳥取県からYouTubeで配信を行います。

高校生たちによる
白熱の手話パフォーマンスを
ご覧ください!



YouTubeライブ配信にて
Web開催

YouTubeライブ配信の視聴はコチラのQRコードから▶

YouTubeライブ配信では、障がいの有無にかかわらず、
皆さんに楽しんでもらえるよう、手話通訳・要約筆記を行います。

- 主催 / 手話パフォーマンス甲子園実行委員会 ●共催 / 鳥取県、公益社団法人 鳥取県聴覚障害者協会 ●特別協力 / 一般財団法人 全日本ろうあ連盟 ●特別協賛 / 日本財団
- 後援 / 内閣府、厚生労働省、文部科学省、倉吉市、手話を広める知事の会、全国手話言語市区長会、一般社団法人全国手話通訳問題研究会、一般社団法人日本手話通訳士協会、全国聾学校長会、公益社団法人全国高等学校文化連盟、社会福祉法人朝日新聞厚生文化事業団、社会福祉法人 NHK 厚生文化事業団、社会福祉法人 全国社会福祉協議会、全国難聴児を持つ親の会、一般社団法人日本演劇教育連盟、日本障害フォーラム、日本赤十字社鳥取県支部、鳥取県青少年赤十字指導者協議会、朝日新聞社、毎日新聞鳥取支局、読売新聞鳥取支局、産経新聞社、日本経済新聞社鳥取支局、新日本海新聞社、山陰中央新報社、中国新聞鳥取支局、共同通信社鳥取支局、時事通信社鳥取支局、NHK 鳥取放送局、BSS 山陰放送、日本海テレビ、TSKさんいん中央テレビ、テレビ朝日鳥取支局、鳥取県ケーブルテレビ協議会、エフエム山陰、FM 鳥取、DARAZ FM

- 協賛 AKASHI S.U.C. 大塚製薬 山陰合同銀行 ANA 鳥取県情報センター 日本財団

お問合せ

手話パフォーマンス甲子園実行委員会
〒680-8570 鳥取県鳥取市東町一丁目220番地(鳥取県 福祉保健部 ささえあい福祉局 障がい福祉課内)
TEL. 0857-26-7682 FAX. 0857-26-8136 <https://www.pref.tottori.lg.jp/koushien/>



Supported by
日本財団
THE NIPPON
FOUNDATION



▲目の不自由な方のための音声コード

共に超えよう！ 手話で紡ぐ 未来へのメッセージ

第7回 全国高校生 手話パフォーマンス甲子園

全国で初めて「手話言語条例」を制定した手話の聖地・鳥取県で、
全国の高校生が手話言語を使った様々なパフォーマンスを繰り広げる「全国高校生手話パフォーマンス甲子園」。
予選を勝ち抜いた15チームの精鋭が優勝を目指して競います！
手話歌あり、ダンスあり、演劇あり！高校生による感動のステージをお見逃しなく！

出場チーム(全15チーム)

中国・四国ブロック
(4チーム)

- 明誠学院高等学校 (岡山県)
- 米子東高等学校 (鳥取県)
- 鳥取城北高等学校 (鳥取県)
- 済美高等学校・松山聾学校 (愛媛県)

中部ブロック
(2チーム)

- 田鶴浜高等学校 (石川県)
- 身延山高等学校 (山梨県)

北海道・東北
ブロック
(1チーム)

- 青森山田高等学校 (青森県)

関東ブロック
(2チーム)

- クラーク記念国際高等学校 東京キャンパス (東京都)
- 大泉桜高等学校 (東京都)

九州・沖縄ブロック
(3チーム)

- 熊本聾学校 (熊本県)
- 真和志高等学校 (沖縄県)
- 大分東明高等学校 (大分県)

近畿ブロック(3チーム)

- 奈良県立ろう学校 (奈良県)
- 聖心学園中等教育学校 (奈良県)
- クラーク記念国際高等学校大阪梅田キャンパス (大阪府)

大会プログラム

- 開会式
関係者挨拶、選手宣誓、出場チーム紹介
- 出場チーム演技
演技時間 1チーム当たり6~8分
- 審査発表／表彰式

手話パフォーマンス甲子園 動画チャンネル

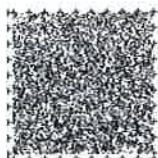
YouTube

大会当日のライブ配信はもちろん、これまでの大会の様子なども紹介しています。この機会に是非チャンネル登録をお願いします♪

ライブ配信の視聴、チャンネル登録はコチラのQRコードから▲



※スケジュールは変更になる場合があります



お問合せ先 手話パフォーマンス甲子園実行委員会

〒680-8570 鳥取県鳥取市東町一丁目220番地(鳥取県 福祉保健部 ささえあい福祉局 障がい福祉課内)
TEL. 0857-26-7682 FAX. 0857-26-8136

出場チームの詳細情報等は、HPにて随時公開中!

<https://www.pref.tottori.lg.jp/koushien/>



▲目の不自由な方
ための音声コード

Supported by
日本
財団
THE NIPPON
FOUNDATION