

(一社) 茨聴協会員の皆さんへ

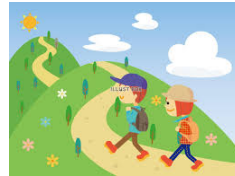
(一社) 茨城県聴覚障害者協会 企画委員

新型コロナウイルス感染拡大防止のため、参加される際は、マスクの着用をお願いいたします。

～生き生き入門登山～

～つくば市の宝篋山に登ってみよう～

- 期日・11月13日土曜日スケジュール(予定)
- ・9:40 宝篋山小田休憩所駐車場集合
- ・10:00 出発⇒⇒⇒ 極楽寺コース⇒⇒⇒
- ・12:00 宝篋山頂上到着 休憩(昼食は持参)⇒⇒⇒
- ・13:00 頂上出発 下山⇒⇒⇒ 15:00 宝篋山小田休憩所駐車場 解散



※ 時間は目安です。変更することがあります。

※ 事故やケガをご自身がしないよう、また他者にもさせないよう、十分に注意して活動にご参加ください。

★ 中止の判断当日6時の段階で、天気予報の茨城県つくば市の雨の場合は、中止します。

- 持参物・・・登山のできる服装、滑りにくい運動靴、タオル、雨具、帽子、昼食、(健康保険証等)
- 定員・・・10人(先着順) ※締切日11月7日まで
- 参加費・・・無料 (非会員500円) ※登山保険加入は、用意ありません。
- 対象・・・18歳から65歳まで
- お問い合わせ先：FAX 029 (246) 0998

宝篋山へのアクセス

【つくばエクスプレスをご利用の場合】

TXつくば駅 (つくばセンターバスターミナル3番のりば)

つくバス 小田シャトルバス乗車 → 「小田東部」下車 → 「宝篋山小田休憩所」まで徒歩7分もしくは「大池・平沢官衙入口」下車 → 「北条大池」まで徒歩1分

【常磐線をご利用の場合】

土浦駅 (西口5番のりば)

関東バス (筑波山口行き)もしくは「下妻駅行き」乗車 → 「宝篋山入口」下車 → 「宝篋山小田休憩所」まで徒歩4分もしくは「大池公園前」下車 → 「北条大池」まで徒歩1分

【常磐自動車道をご利用の場合】

常磐自動車道「土浦北 I.C.」から国道125号線経由

筑波総合体育館まで約15分 宝篋山小田休憩所まで約10分

↑つくば市ホームページより⇒

アクセスマップ



氏名	(男・女)
団体名	(会員・非会員)
住所	(FAX)